

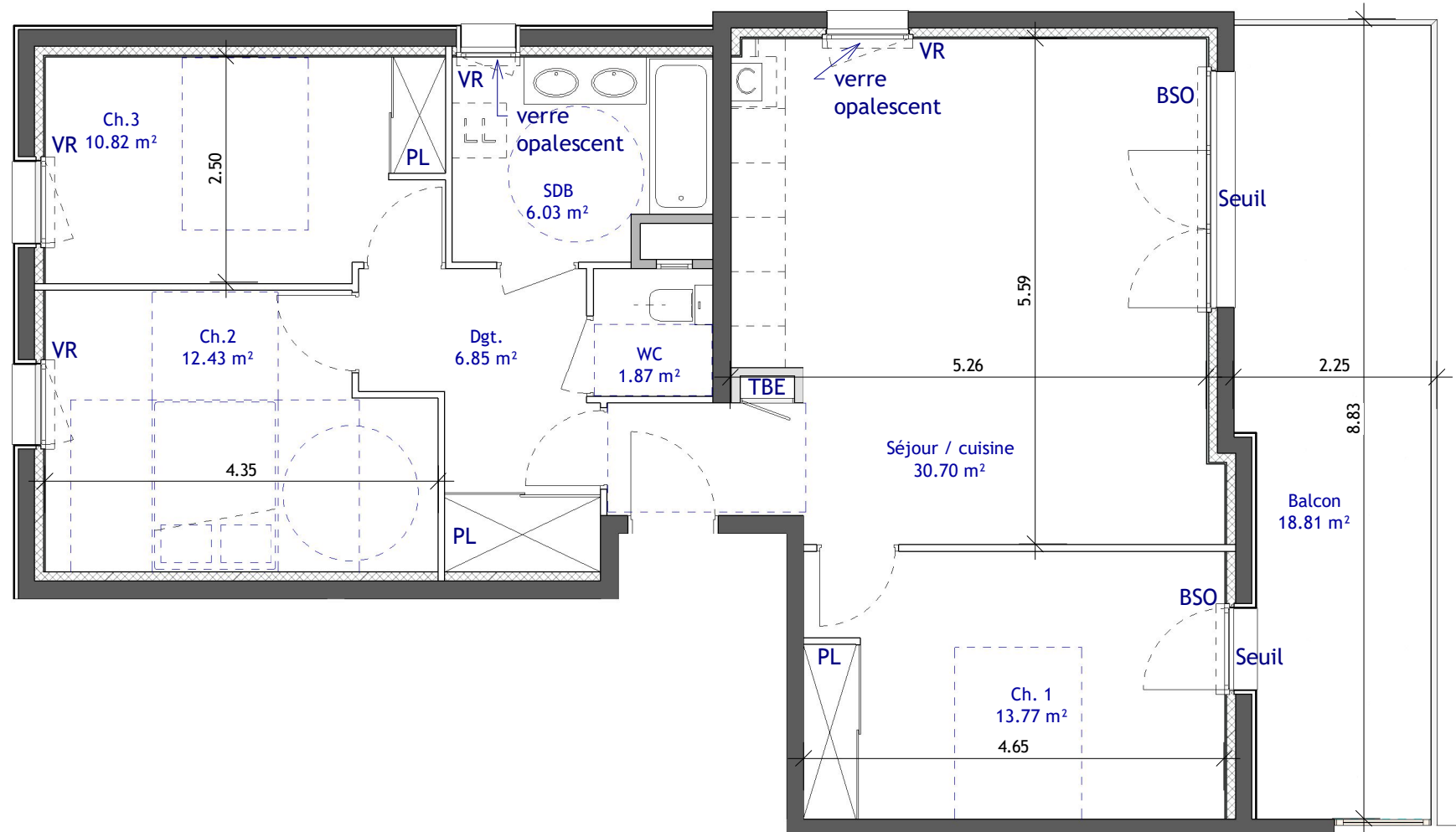
RIVE DROITE REALISATIONS
Un art de vivre

VILLA DAUPHINE

- COEUR DE VILLAGE
RD 1090
38 190 - BERNIN

APPT. A101 - T4

BÂTIMENT A - ETAGE 1



APPARTEMENT	A101
TYPE	T4
NIVEAU	Etage 1
SURFACE HABITABLE	82.48 m ²

A101 T4 - SURFACES HABITABLES

Séjour / cuisine	30.70 m ²
Ch. 1 + PL	13.77 m ²
Ch.2	12.43 m ²
Ch.3 + PL	10.82 m ²
Dgt. + PL	6.85 m ²
SDB	6.03 m ²
WC	1.87 m ²
Total général	82.48 m²

Nota: la surface des placards est incluse dans celle de chaque pièce attenante

Balcon	18.81 m ²
--------	----------------------

NOTA : Les cotes, les surfaces ainsi que la position des éléments techniques sont données sous réserve des impératifs de construction et des tolérances d'exécution. De ce fait, les indications portées sur les plans ne sont qu'approximatives et donc non contractuelles. La position, la dimension et le nombre de radiateurs seront définis ultérieurement suivant l'étude thermique. Les retombées, poutres, faux-plafond, équipements, canalisations, végétation et talus ne sont pas systématiquement représentés.