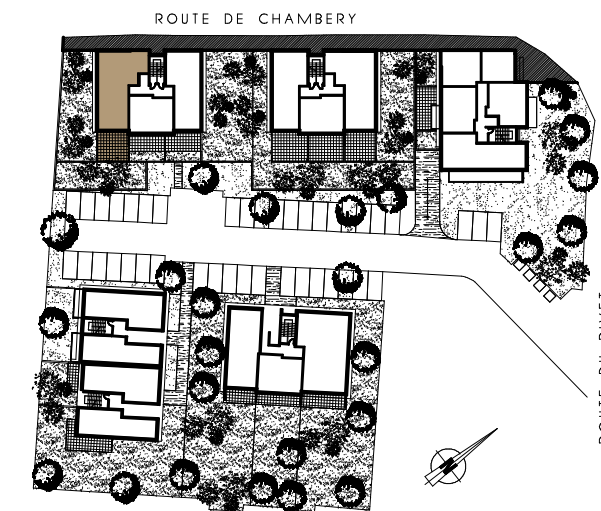




LE DOMAINE DU ROCHER BLANC

Angle route de Chambéry / route du Rivet
38 330 - SAINT ISMIER



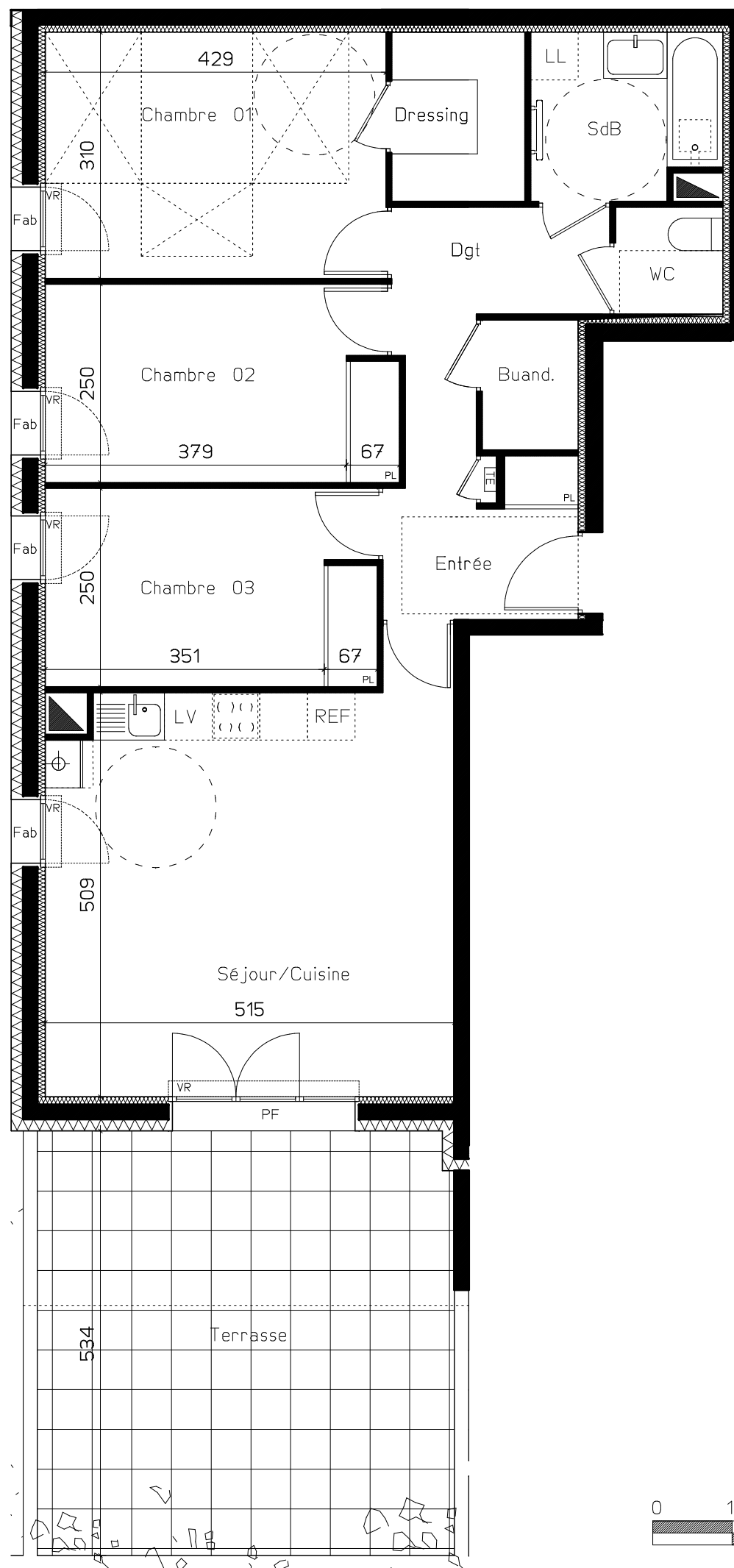
APPARTEMENT	A J03
TYPE	T4
NIVEAU	R-1
SURFACE HABITABLE	83.63 m ²

SURFACES HABITABLES	
Entrée	4.74 m ²
Séjour & Cuisine	26.61 m ²
Chambre 1 + Dressing	16.88 m ²
Chambre 2	10.95 m ²
Chambre 3	10.40 m ²
Salle de Bains	4.85 m ²
WC	1.82 m ²
Dégagement	5.40 m ²
Buanderie	1.98 m ²
TOTAL	83.63 m²

Nota: La surface des placards est incluse dans celle de chaque pièce attenante

SURFACES ANNEXES	
Terrasse	27.46 m ²

Les cotes, les surfaces ainsi que la position des éléments techniques sont données sous réserve des impératifs de construction et des tolérances d'exécution. De ce fait, les indications portées sur les plans ne sont qu'approximatives et donc non contractuelles. La position, la dimension et le nombre de radiateurs seront définis ultérieurement suivant l'étude thermique. Les retombées, poutres, faux-plafond, équipements, canalisation, végétation et talus ne sont pas systématiquement représentés.



LEGENDE :

	Faux plafond
	Volet roulant
	Fenetre
	Porte-fenetre
	Fenetre allège basse
	Placard
	Tableau Electrique
	Seche-serviettes
	Retombée

